



No. 1

施工前



No. 2

高圧水洗浄

140kg/cm<sup>2</sup>圧



No. 3

プライマー塗布

塩ビ下地専用プライマー

コスミックプライマーE



No. 4

プライマー塗布

塩ビ下地専用プライマー

コスミックプライマーE



No. 5

膨れ処理

既存塩ビシートのたわみを

ロンシールOLパネルで

抑え込みました。

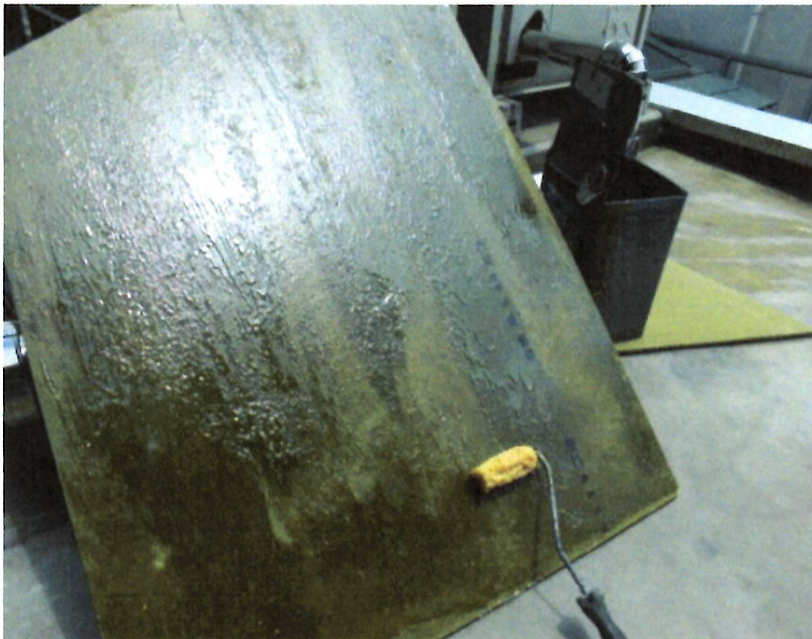


No. 6

膨れ処理

OLパネル接着剤塗布





No. 7

膨れ処理

OLパネル接着剤塗布



No. 8

OLパネル

シーリング処理



No. 9

OLパネル

補強クロス貼付け





No. 10

OLパネル

ウレタン捨て塗り



No. 11

脱気装置設置

SUS製脱気筒



No. 12

改修ドレン設置

横型蛇腹付き鉛改修ドレン

100Φ・75Φ

ストレーナー付き



No. 13

改修ドレン設置

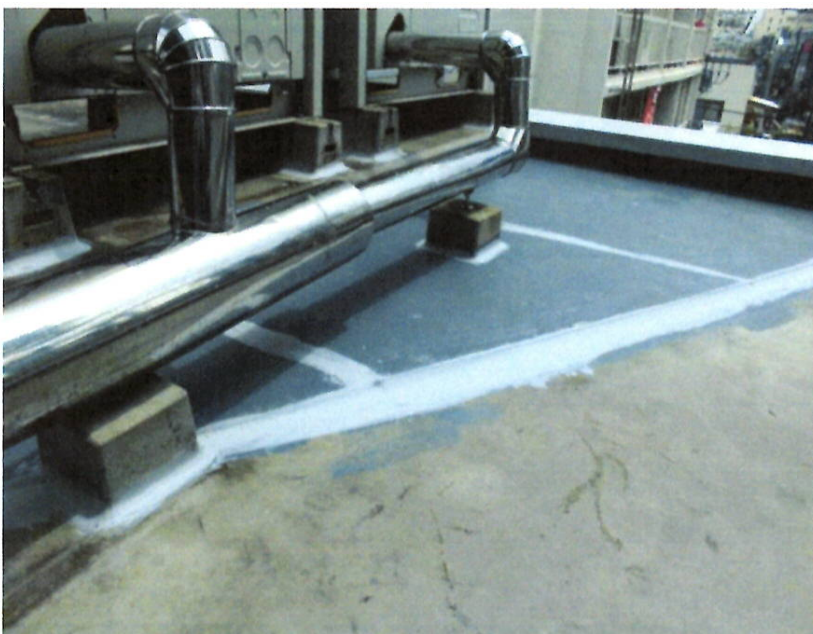
補強クロス貼付け



No. 14

AC室外機架台

シーリング処理



No. 15

各所シーリング処理

ポリウレタン系シーリング材





No. 16

看板鉄骨根本

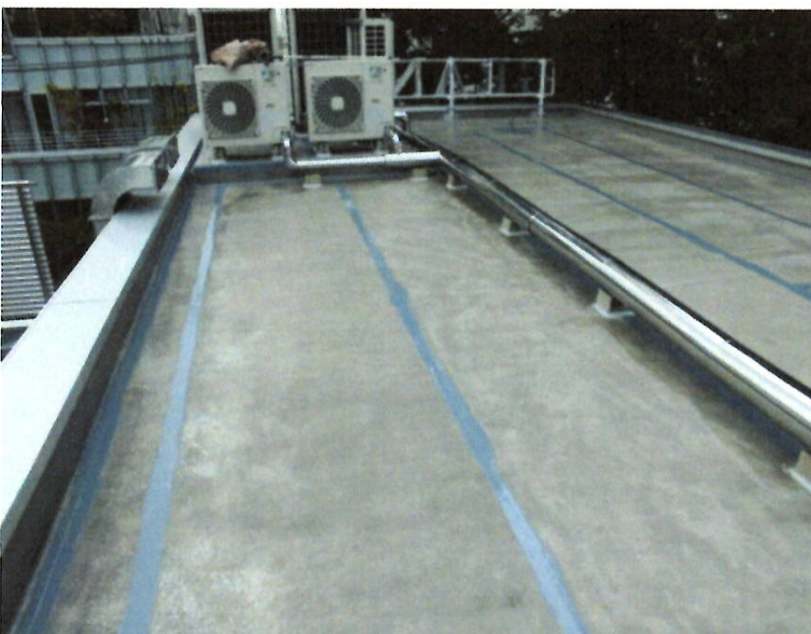
シーリング処理



No. 17

ラッキング架台根本

シーリング処理



No. 18

既存塩ビシートジョイント

ウレタン捨て塗り





No. 19

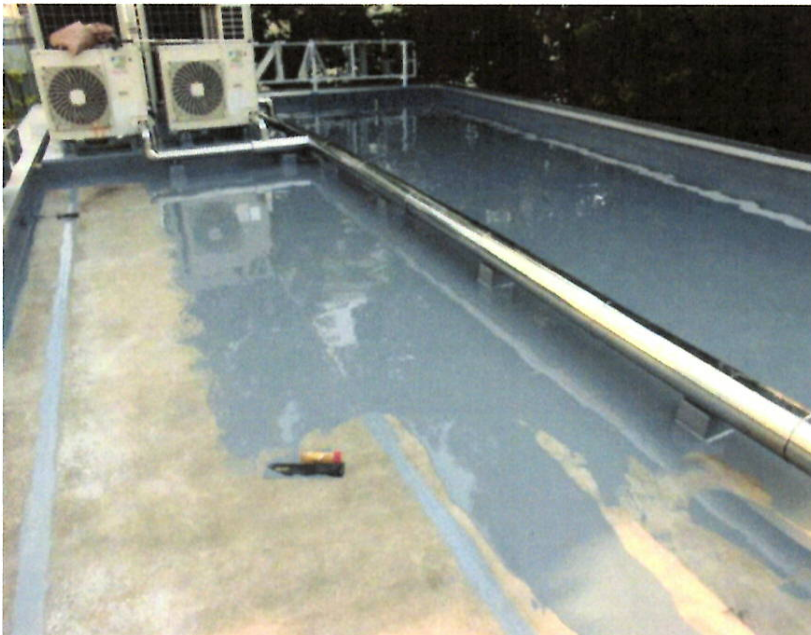
立上りウレタン塗膜防水

高強度高伸張形

ウレタン塗膜防水材

アスミックNB立上り用

一層目



No. 20

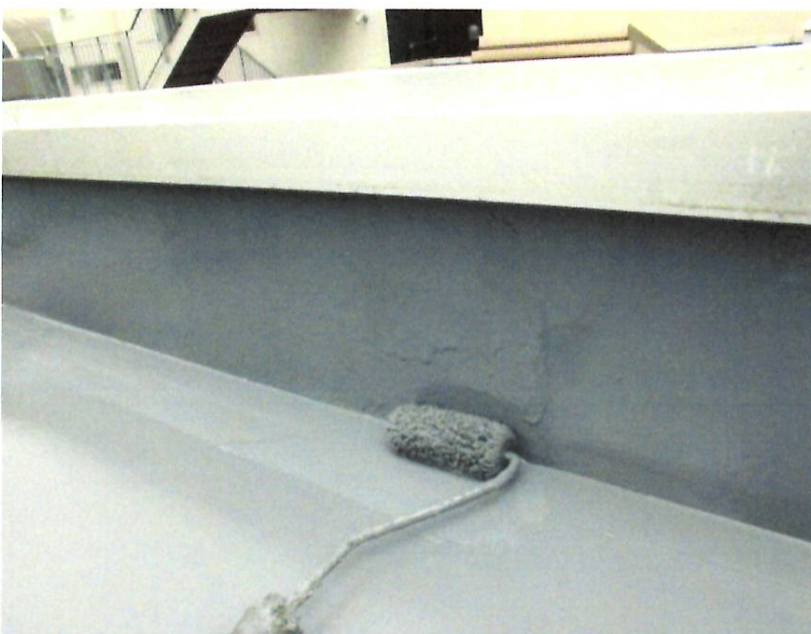
平場ウレタン塗膜防水

高強度高伸張形

ウレタン塗膜防水材

アスミックNB

一層目



No. 21

立上りウレタン塗膜防水

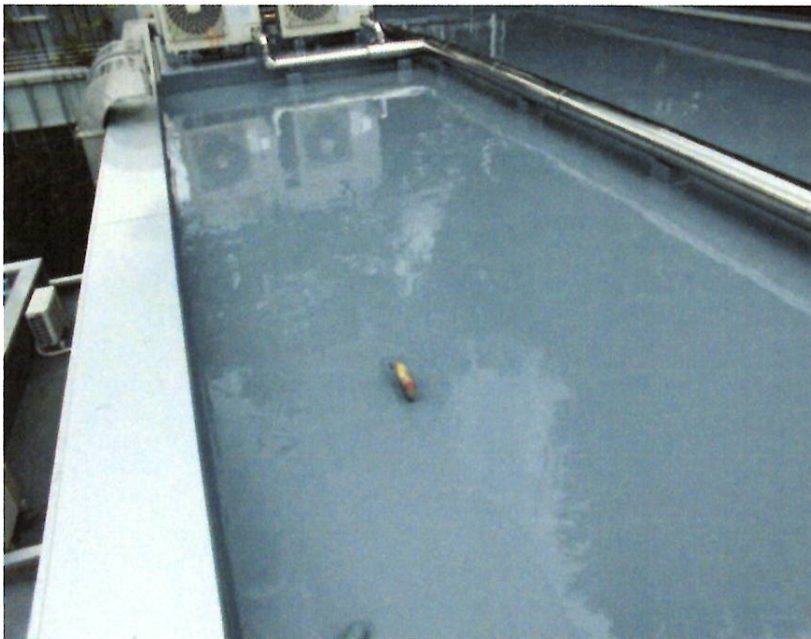
高強度高伸張形

ウレタン塗膜防水材

アスミックNB立上り用

二層目





No. 22

平場ウレタン塗膜防水

高強度高伸張形

ウレタン塗膜防水材

アスミックNB

二層目



No. 23

トップコート塗布

高日射反射形トップコート

アスミックトップ ライトグレー



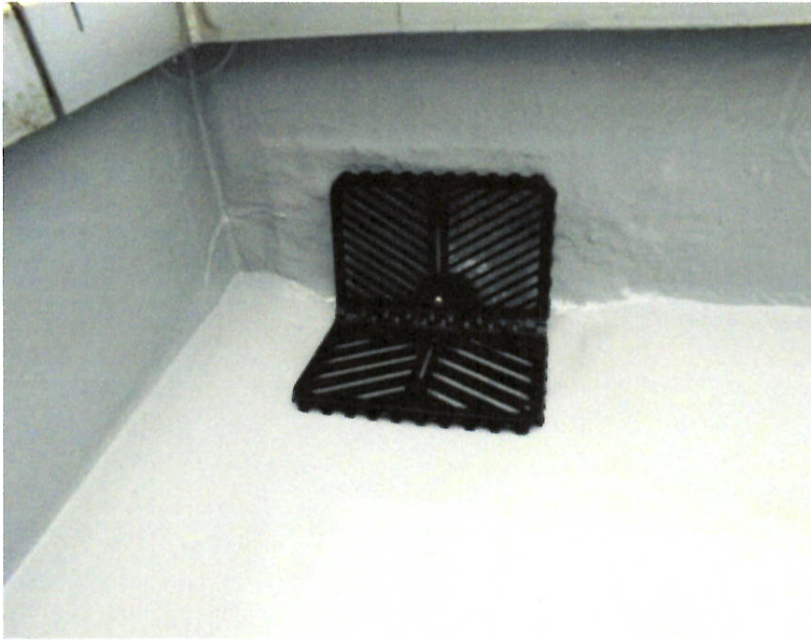
No. 24

トップコート塗布

高日射反射形トップコート

アスミックトップ ライトグレー

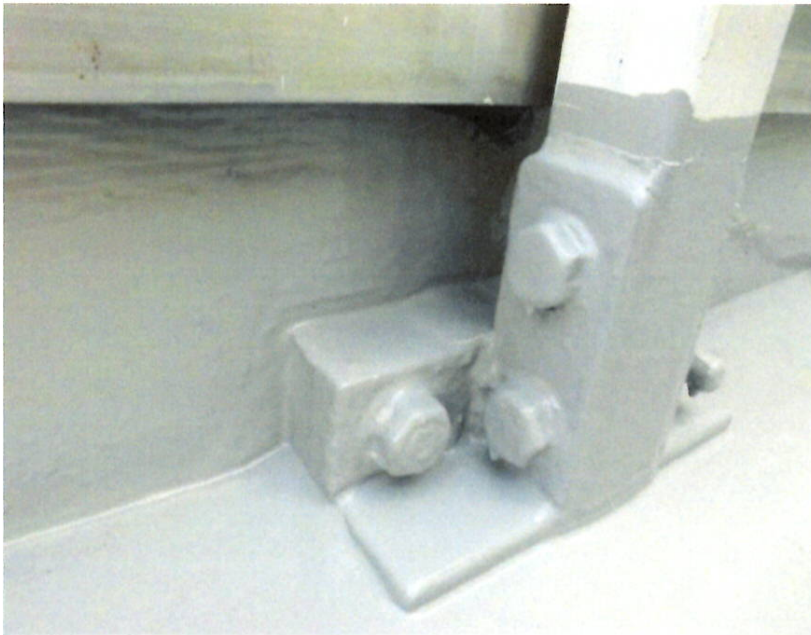




No. 25

施工後

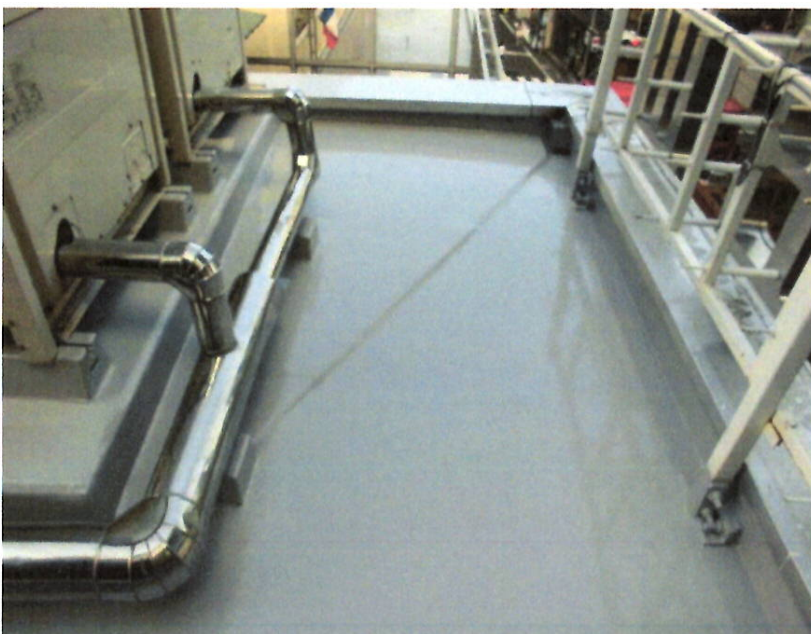
ドレン廻り納まり



No. 26

施工後

看板鉄骨根本納まり



No. 27

施工後

OLパネル納まり

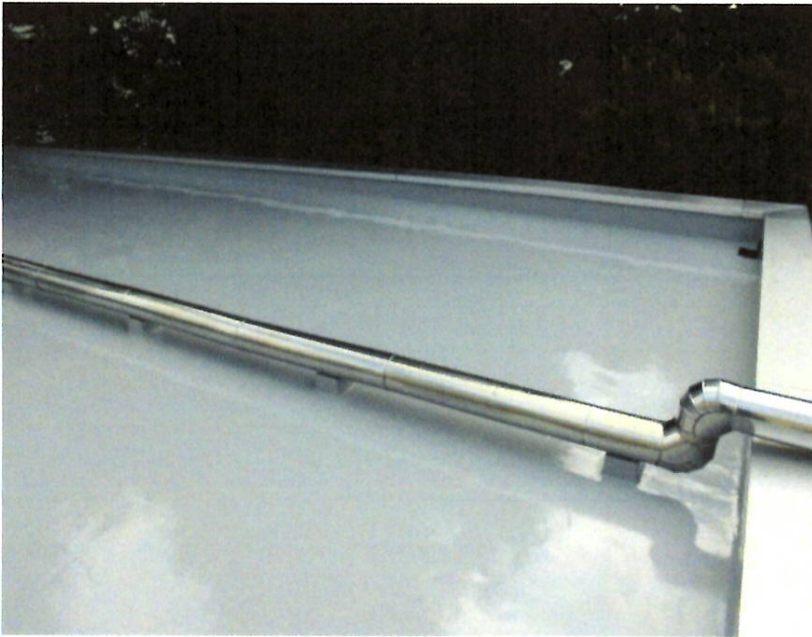




No. 28

施工後

全体納まり



No. 29

施工後

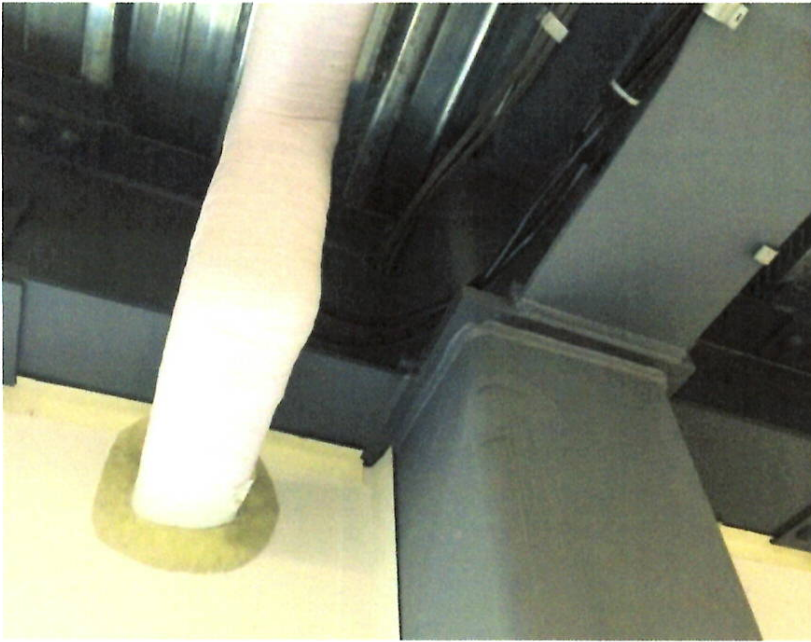
全体納まり



No. 30

内部鉄骨塗装





No. 31

内部鉄骨塗装

---

---

---

---

---

---

---

---



No. 32

内部壁塗装

---

---

---

---

---

---

---

---



No. 33

内部壁塗装

---

---

---

---

---

---

---

---