



No. 1

施工前



No. 2

足場架設



No. 3

外壁打診調査①



No. 4

外壁打診調査②



No. 5

部分躯体素地補修
施工前



No. 6

部分躯体素地補修
樹脂モルタル塗布



No. 7
部分躯体素地補修
コテ仕上げ



No. 8
部分躯体素地補修
完了



No. 9
鉄筋爆裂補修
施工前



No. 10

鉄筋爆裂補修

ケレン



No. 11

鉄筋爆裂補修

防錆プライマー塗布



No. 12

鉄筋爆裂補修

樹脂モルタル成形

完了



No. 13

コンクリート欠損補修
施工前



No. 14

コンクリート欠損補修
プライマー塗布



No. 15

コンクリート欠損補修
樹脂モルタル成形
完了



No. 16

0.3mm以上

ひび割れ補修

Uカット



No. 17

0.3mm以上

ひび割れ補修

清掃



No. 18

0.3mm以上

ひび割れ補修

シールプライマー塗布



No. 19

0.3mm以上

ひび割れ補修

シーリング充填



No. 20

0.3mm以上

ひび割れ補修

樹脂モルタル

平滑処理完了



No. 21

0.3mm未満

ひび割れ補修

フィラー刷り込み



No. 22

0.3mm未満

ひび割れ補修

フィラー刷り込み

完了



No. 23

タイル陶片浮き補修

注入孔穿孔



No. 24

タイル陶片浮き補修

注入孔清掃



No. 25

タイル陶片浮き補修

エポキシ樹脂注入



No. 26

タイル陶片浮き補修

ピンニング



No. 27

タイル陶片浮き補修

完了



No. 28

サッシュ周囲

シーリング打替え

施工前



No. 29

サッシュ周囲

シーリング打替え

既存シーリング

撤去



No. 30

サッシュ周囲

シーリング打替え

清掃



No. 31

サッシュ周囲

シーリング打替え

プライマー塗布



No. 32

サッシュ周囲

シーリング打替え

シーリング充填



No. 33

サッシュ周囲

シーリング打替え

ヘラ押さえ



No. 34

サッシュ周囲

シーリング打替え

完了



No. 35

打継目地

シーリング打替え

施工前



No. 36

打継目地

シーリング打替え

既存シーリング

撤去



No. 37

打継目地

シーリング打替え

清掃



No. 38

打継目地

シーリング打替え

プライマー塗布



No. 39

打継目地

シーリング打替え

シーリング充填



No. 40

打継目地

シーリング打替え

ヘラ押え



No. 41

打継目地

シーリング打替え

完了①



No. 42

打継目地

シーリング打替え

完了②



No. 1
打放しコンクリート
施工前



No. 2
打放しコンクリート
高圧水洗浄



No. 3
打放しコンクリート
ケレン



No. 4

打放しコンクリート
プライマー塗布



No. 5

打放しコンクリート
疎水剤塗布



No. 6

打放しコンクリート
FCコート塗布



No. 7

打放しコンクリート
パターン付け



No. 8

打放しコンクリート
疎水剤塗布



No. 9

打放しコンクリート
完了



No. 10

外壁タイル

施工前



No. 11

外壁タイル

タイル洗浄



No. 12

外壁タイル

撥水剤一回目



No. 13

外壁タイル

撥水剤二回目



No. 14

外壁タイル

完了



No. 15

階段・エントランス

塗り壁部

施工前



No. 16

階段・エントランス

塗り壁部

下塗り



No. 17

階段・エントランス

塗り壁部

中塗り



No. 18

階段・エントランス

塗り壁部

上塗り



No. 19

階段・エントランス

塗り壁部

完了



No. 20

サッシュ鋼製手摺

施工前



No. 21

サッシュ鋼製手摺

ケレン



No. 22

サッシュ鋼製手摺
錆止め塗布



No. 23

サッシュ鋼製手摺
中塗り



No. 24

サッシュ鋼製手摺
上塗り



No. 25

サッシュ鋼製手摺
完了



No. 26

玄関ポーチ鋼製手摺
施工前



No. 27

玄関ポーチ鋼製手摺
ケレン



No. 28

玄関ポーチ鋼製手摺
錆止め塗布



No. 29

玄関ポーチ鋼製手摺
中塗り



No. 30

玄関ポーチ鋼製手摺
上塗り



No. 31

玄関ポーチ鋼製手摺
完了



No. 32

シャッターボックス
施工前



No. 33

シャッターボックス
ケレン



No. 34

シャッターボックス

錆止め塗布



No. 35

シャッターボックス

中塗り



No. 36

シャッターボックス

上塗り



No. 37

シャッターボックス

完了



No. 38

玄関扉枠

施工前



No. 39

玄関扉枠

ケレン



No. 40

玄関扉枠

錆止め塗布



No. 41

玄関扉枠

中塗り



No. 42

玄関扉枠

上塗り



No. 43

玄関扉枠

完了



No. 44

パイプシャフト等

鋼製扉

施工前



No. 45

パイプシャフト等

鋼製扉

ケレン



No. 46

パイプシャフト等

鋼製扉

錆止め塗布



No. 47

パイプシャフト等

鋼製扉

中塗り



No. 48

パイプシャフト等

鋼製扉

上塗り



No. 49

パイプシャフト等

鋼製扉

完了



No. 50

ボード天井

施工前



No. 51

ボード天井

中塗り



No. 52

ボード天井

上塗り



No. 53

ボード天井

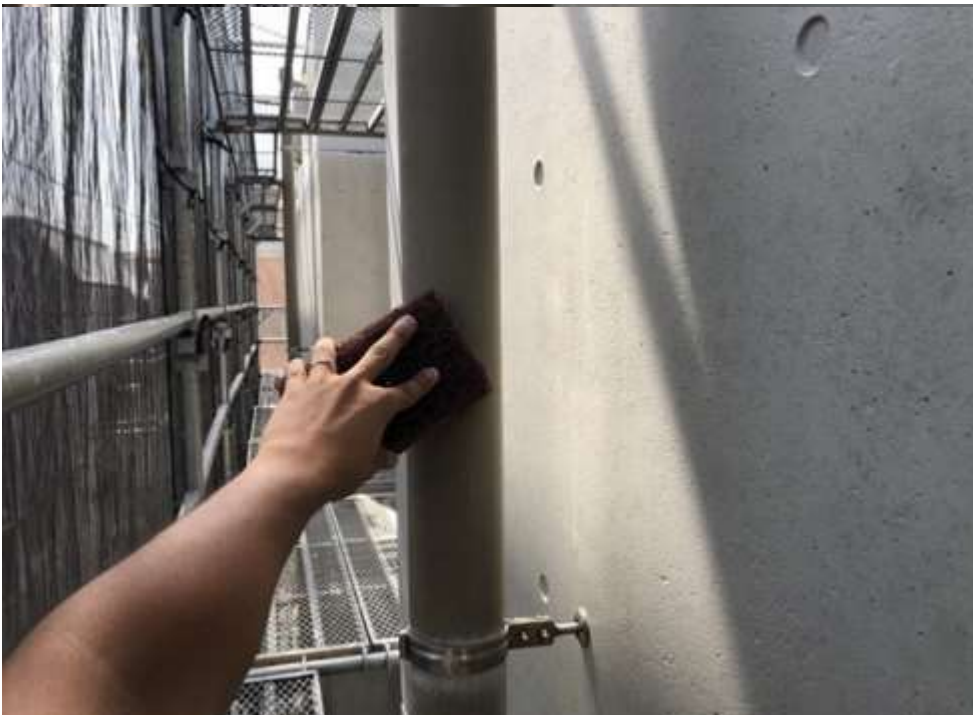
完了



No. 54

竖樋

施工前



No. 55

縦樋

ケレン



No. 56

縦樋

中塗り



No. 57

縦樋

上塗り



No. 58

竖樋

完了



No. 59

その他雑塗装

ブロック塀

施工前



No. 60

その他雑塗装

ブロック塀

完了

完了



余白

余白



No. 1

屋上防水工事

施工前①



No. 2

屋上防水工事

施工前②



No. 3

屋上防水工事

施工前③



No. 4

屋上防水工事

絶縁シート貼り



No. 5

屋上防水工事

塩ビ被覆鋼板取付①



No. 6

屋上防水工事

塩ビ被覆鋼板取付②



No. 7

屋上防水工事

機械固定ディスク

取付孔穿孔



No. 8

屋上防水工事

機械固定ディスク

取付



No. 9

屋上防水工事

改修ドレン取付



No. 10

屋上防水工事

平場塩ビシート敷込み



No. 11

屋上防水工事

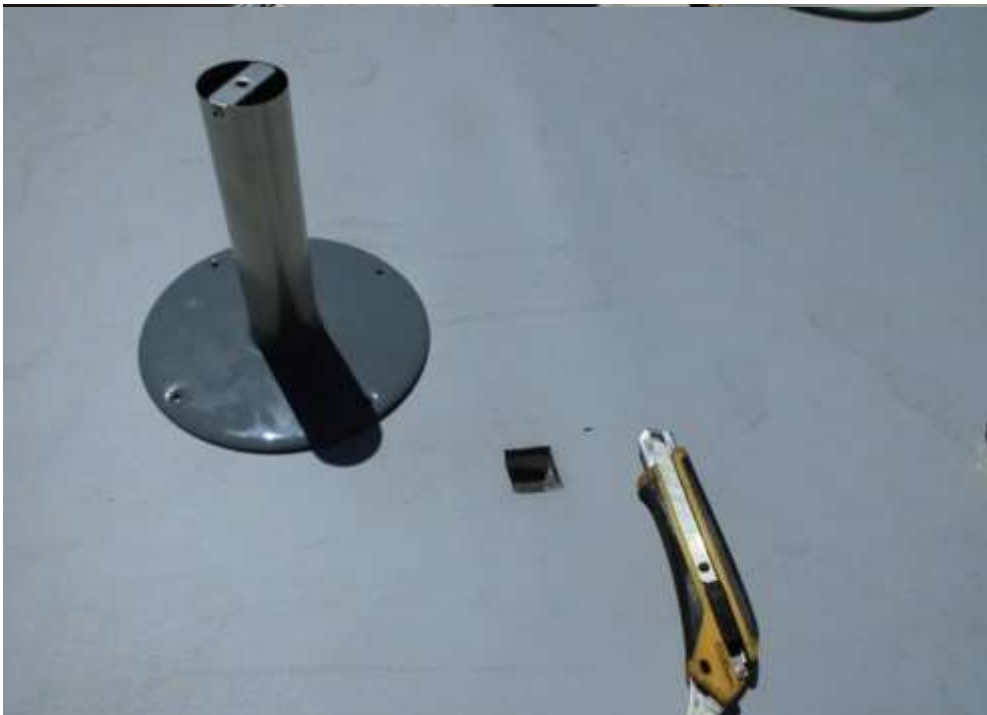
既存ゴムシート撤去①



No. 12

屋上防水工事

既存ゴムシート撤去②



No. 13

屋上防水工事

脱気筒取付①



No. 14

屋上防水工事

脱気筒取付②



No. 15

屋上防水工事

脱気筒取付③

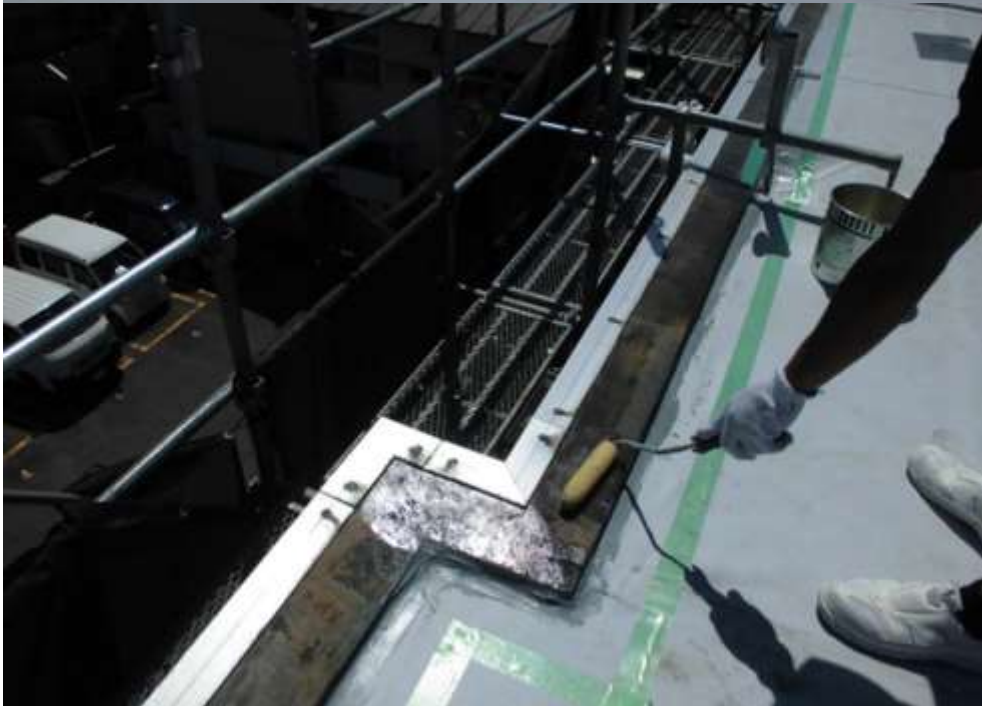


No. 16

屋上防水工事

脱気筒取付

完了



No. 17

屋上防水工事

立上り

ウレタン塗膜防水

プライマー塗布



No. 18

屋上防水工事

立上り

ウレタン塗膜防水

補強クロス貼付け



No. 19

屋上防水工事

立上り

ウレタン塗膜防水

1層目



No. 20

屋上防水工事

立上り

ウレタン塗膜防水

2層目



No. 21

屋上防水工事

立上り

ウレタン塗膜防水

トップコート塗布

完了



No. 22

屋上防水工事

完了①



No. 23

屋上防水工事

完了②

余白