



No. 1

施工前



No. 2

足場架設完成



No. 3

外壁調査①



No. 4

外壁調査②



No. 5

部分躯体素地補修

樹脂モルタルコテ塗り



No. 6

部分躯体素地補修

完了



No. 7

鉄筋爆裂補修

施工前



No. 8

鉄筋爆裂補修

防錆剤塗布



No. 9

鉄筋爆裂補修

樹脂モルタル成形

完了



No. 10

コンクリート欠損補修
施工前



No. 11

コンクリート欠損補修
樹脂モルタル成形



No. 12

コンクリート欠損補修
完了



No. 13

0.3mm以上

ひび割れ補修

Uカット



No. 14

0.3mm以上

ひび割れ補修

プライマー塗布



No. 15

0.3mm以上

ひび割れ補修

ポリウレタンシーリング

充填



No. 16

0.3mm以上

ひび割れ補修

樹脂モルタル成形



No. 17

0.3mm以上

ひび割れ補修

完了



No. 18

0.3mm未満

ひび割れ補修

フィラー刷込み



No. 19

0.3mm未満

ひび割れ補修

完了



No. 20

タイル陶片浮き補修

注入孔穿孔



No. 21

タイル陶片浮き補修

注入孔清掃



No. 22

タイル陶片浮き補修
エポキシ樹脂充填



No. 23

タイル陶片浮き補修
ピンニング処理



No. 24

タイル陶片浮き補修
注入孔穴埋め



No. 25

タイル陶片浮き補修
完了



No. 26

サッシュ周囲
シーリング打替え
施工前



No. 27

サッシュ周囲
シーリング打替え
既存シーリング撤去



No. 28

サッシュ周囲

シーリング打替え

プライマー塗布



No. 29

サッシュ周囲

シーリング打替え

完了



No. 30

打継目地

シーリング打替え

施工前



No. 31

打継目地

シーリング打替え

既存シーリング撤去



No. 32

打継目地

シーリング打替え

プライマー塗布



No. 33

打継目地

シーリング打替え

シーリング充填



No. 34

打継目地

シーリング打替え

完了



No. 35

ベントキャップ

施工前



No. 36

ベントキャップ

既存シーリング撤去



No. 37

ベントキャップ

プライマー塗布



No. 38

ベントキャップ

シール充填

完了

余白



No. 1

打放しコンクリート
施工前



No. 2

打放しコンクリート
高圧水洗浄



No. 3

打放しコンクリート
ケレン



No. 4

打放しコンクリート
シーラー塗布



No. 5

打放しコンクリート
クリアー塗布



No. 6

打放しコンクリート
FCコート塗布



No. 7

打放しコンクリート
パターン付け



No. 8

打放しコンクリート
クリアー塗布



No. 9

打放しコンクリート
完了



No. 10

ブリックタイル

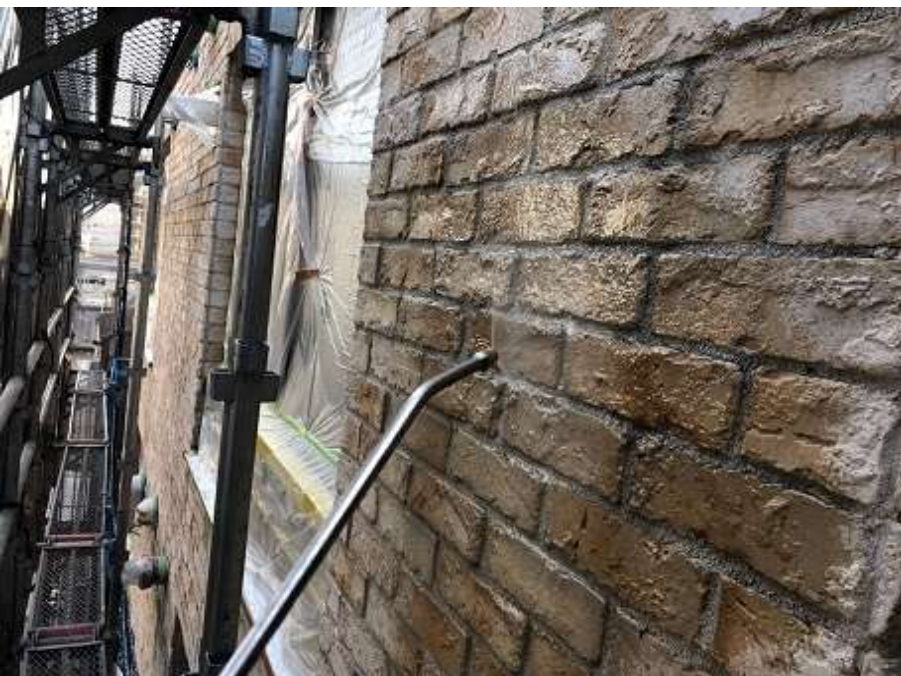
施工前



No. 11

ブリックタイル

酸洗い



No. 12

ブリックタイル

撥水剤一回目吹付け



No. 13

ブリックタイル

撥水剤二回目吹付け



No. 14

ブリックタイル

完了



No. 15

縦樋

施工前



No. 16

縦樋

ケレン



No. 17

縦樋

中塗り



No. 18

縦樋

上塗り



No. 19

竖樋

完了



No. 20

サッシュ鋼製手摺

施工前



No. 21

サッシュ鋼製手摺

ケレン



No. 22

サッシュ鋼製手摺

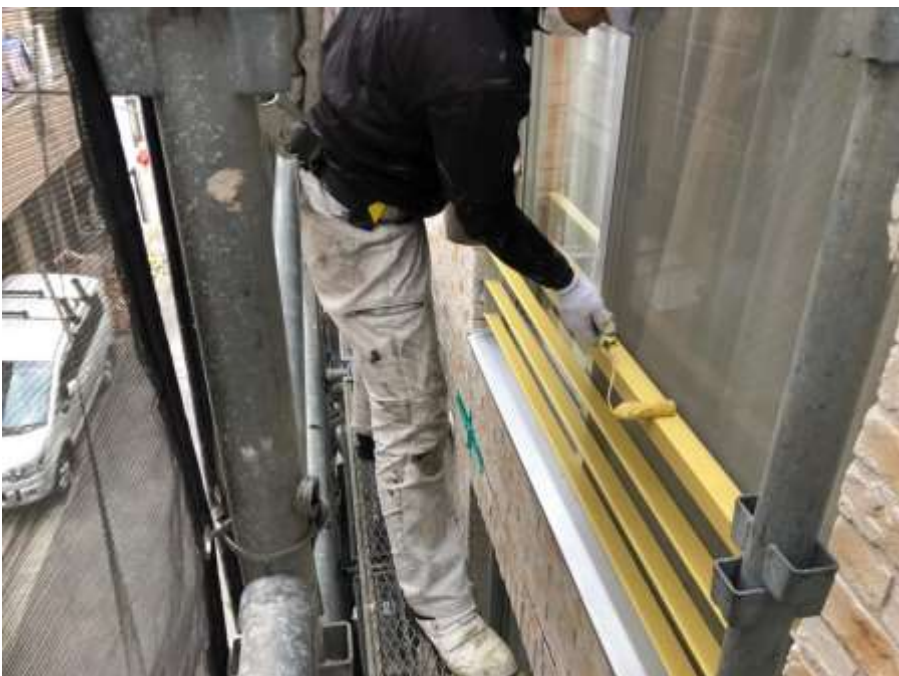
錆止め塗布



No. 23

サッシュ鋼製手摺

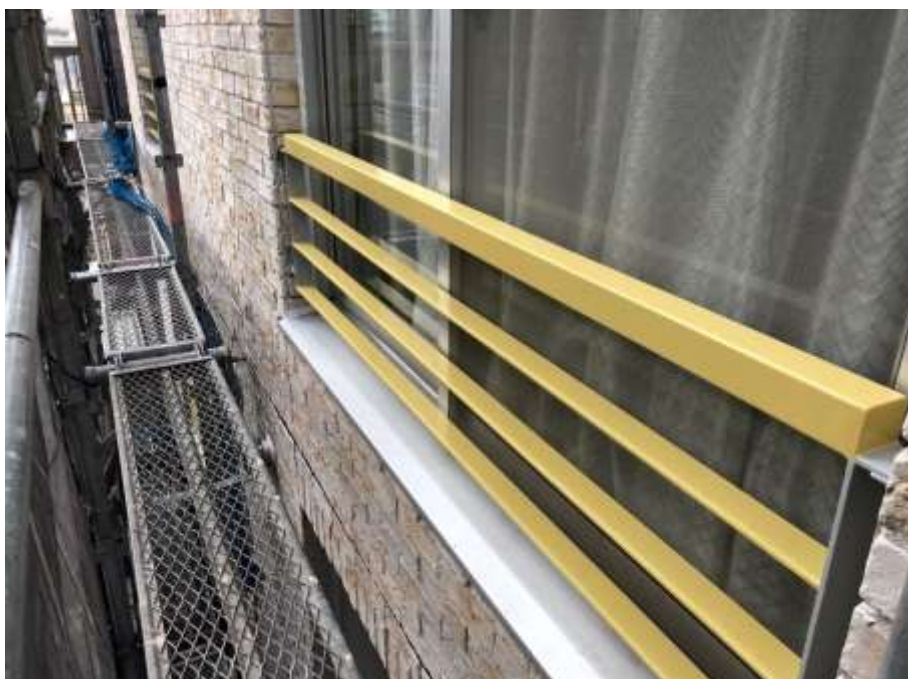
中塗り



No. 24

サッシュ鋼製手摺

上塗り



No. 25

サッシュ鋼製手摺

完了



No. 26

廊下・階段鋼製扉

施工前



No. 27

廊下・階段鋼製扉

ケレン



No. 28

廊下・階段鋼製扉

錆止め塗布



No. 29

廊下・階段鋼製扉

中塗り



No. 30

廊下・階段鋼製扉

上塗り



No. 31

廊下・階段鋼製扉

完了



No. 32

パイプシャフト

施工前



No. 33

パイプシャフト

ケレン



No. 34

パイプシャフト

錆止め塗布



No. 35

パイプシャフト

中塗り



No. 36

パイプシャフト

上塗り



No. 37

パイプシャフト

完了



No. 38

階段室・廊下塗り壁部

施工前



No. 39

階段室・廊下塗り壁部

シーラー塗布



No. 40

階段室・廊下塗り壁部

中塗り



No. 41

階段室・廊下塗り壁部

上塗り



No. 42

階段室・廊下塗り壁部

完了



No. 1

屋上

施工前



No. 2

屋上

清掃



No. 3

屋上

プライマー塗布



No. 4

屋上

ウレタン塗膜防水剤

塗布



No. 5

屋上

高耐候性トップコート

塗布



No. 6

屋上

完了①



No. 7

屋上

完了②



No. 8

エントランス屋根

施工前



No. 9

エントランス屋根

清掃



No. 10

エントランス屋根

プライマー塗布



No. 11

エントランス屋根

高耐候トップコート

塗布



No. 12

エントランス屋根

完了



No. 1

完了①



No. 2

完了②



No. 3

完了③
