





No. 1

サッシュ廻りシーリング

現状

---

---

---

---

---

---

---

---



No. 2

サッシュ廻りシーリング

既存シール撤去

---

---

---

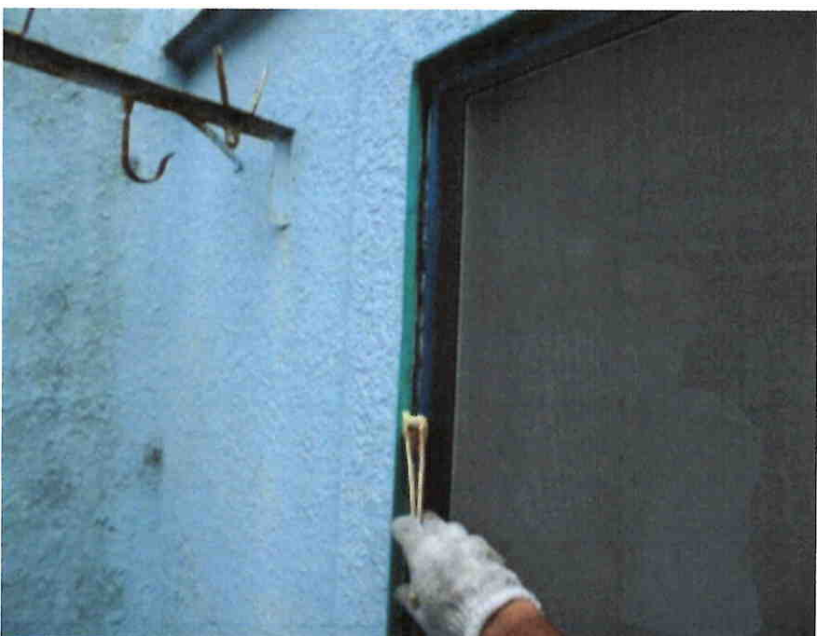
---

---

---

---

---



No. 3

サッシュ廻りシーリング

プライマー塗布

---

---

---

---

---

---

---

---



No. 4

サッシュ廻りシーリング

塗装部ポリウレタンシール



No. 5

サッシュ廻りシーリング

シーリング完了



No. 6

サッシュ廻りシーリング

露出部変成シリコンシール







No. 8

屋上防水

現状

---

---

---

---

---

---

---

---



No. 9

屋上防水

現状

---

---

---

---

---

---

---

---



No. 10

屋上防水

現状

---

---

---

---

---

---

---

---



No. 11

屋上防水

既存防水層撤去

---

---

---

---

---

---

---

---



No. 12

屋上防水

ドレン廻り現状

---

---

---

---

---

---

---

---



No. 13

屋上防水

下地調整

樹脂モルタルローラー塗り

---

---

---

---

---

---

---

---





No. 14

屋上防水

プライマー塗布



No. 15

屋上防水

ドレン廻り

凸部削り落とし



No. 16

屋上防水

通気緩衝マット貼付け



No. 17

屋上防水

立上り補強クロス貼付け

---

---

---

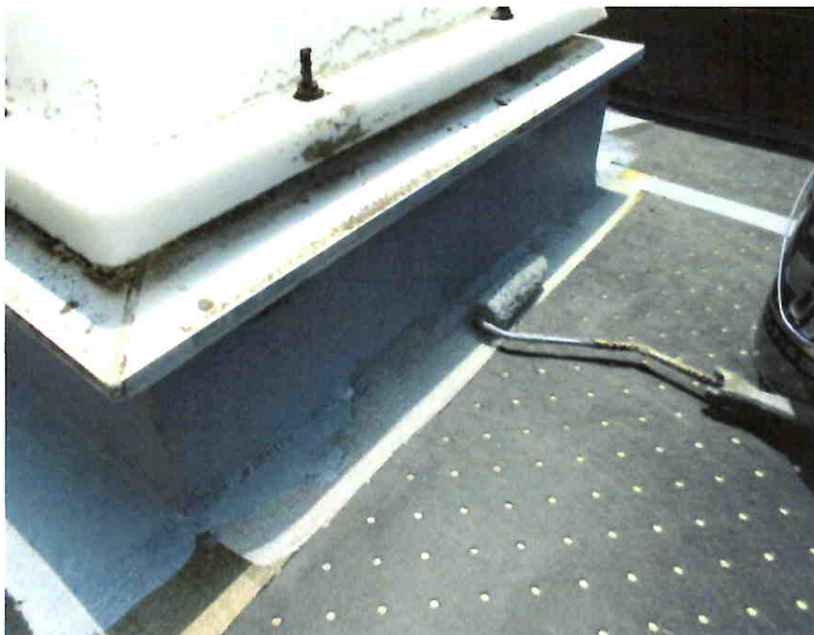
---

---

---

---

---



No. 18

屋上防水

立上り補強クロス貼付け

---

---

---

---

---

---

---

---



No. 19

屋上防水

通気緩衝マット目止め

---

---

---

---

---

---

---

---





No. 20

屋上防水

脱気筒取付け

---

---

---

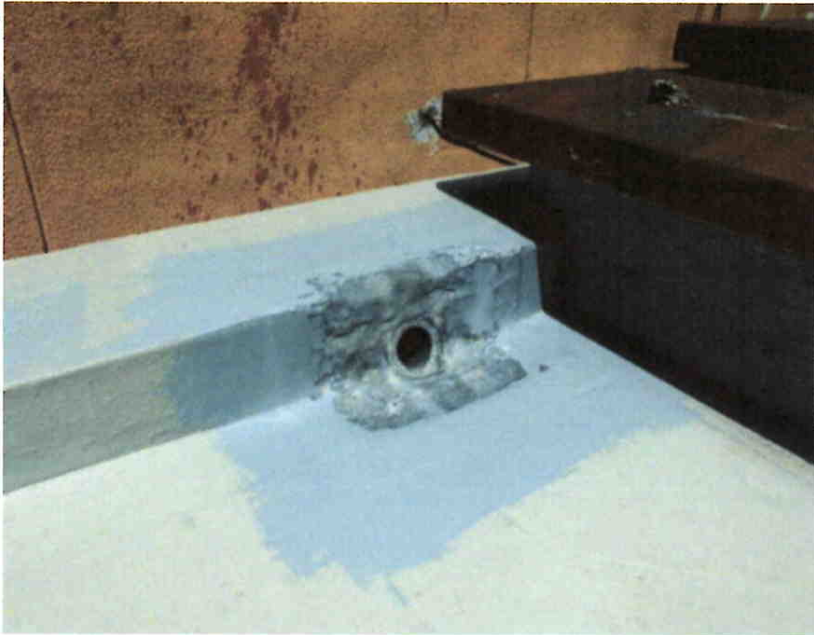
---

---

---

---

---



No. 21

屋上防水

改修ドレン取付け

---

---

---

---

---

---

---

---



No. 22

屋上防水

ウレタン塗膜防水

一層目塗布

---

---

---

---

---

---

---

---



No. 23

屋上防水

ウレタン塗膜防水

一層目完了

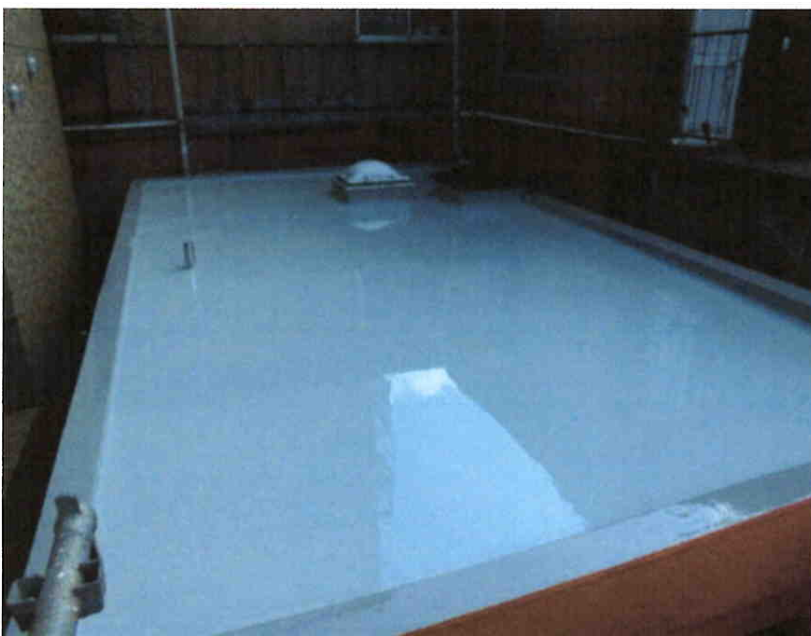


No. 24

屋上防水

ウレタン塗膜防水

二層目塗布



No. 25

屋上防水

ウレタン塗膜防水

二層目完了



No. 26

屋上防水

トップコート塗布



No. 27

屋上防水

トップコート塗布

屋上ハッチ塗装状況



No. 28

屋上防水

完了





No. 29

ベランダ防水

現状

---

---

---

---

---

---

---

---



No. 30

ベランダ防水

ケレン・清掃状況

---

---

---

---

---

---

---

---



No. 31

ベランダ防水

ケレン・清掃状況

---

---

---

---

---

---

---

---



No. 32

ベランダ防水

樹脂モルタルローラー塗り

---

---

---

---

---

---



No. 33

ベランダ防水

プライマー塗布

---

---

---

---

---

---



No. 34

ベランダ防水

ウレタン塗膜防水状況

---

---

---

---

---

---



No. 35

ベランダ防水

完了



No. 36

底防水

完了





No. 37

外壁塗装

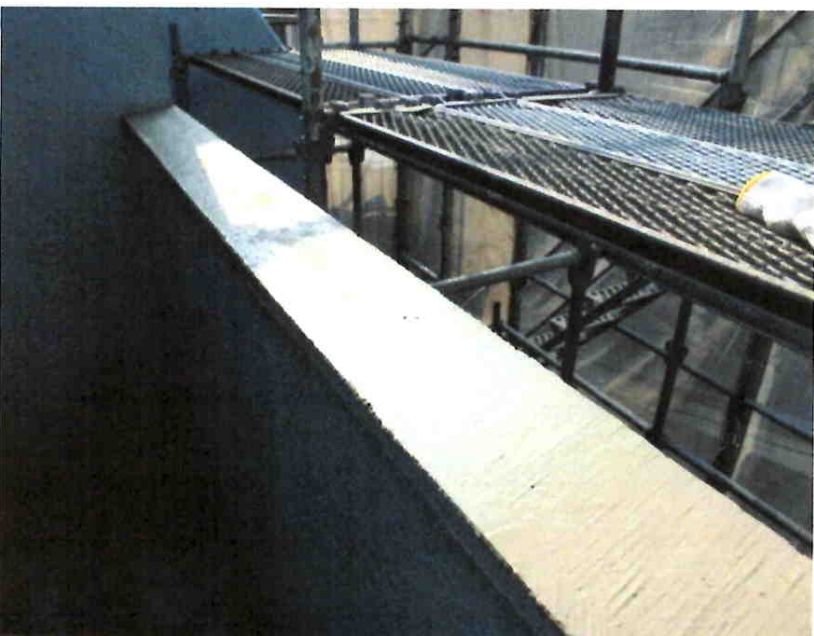
高圧水洗浄



No. 38

外壁塗装

素地現状



No. 39

外壁塗装

素地調整

樹脂モルタル補修



No. 40

外壁塗装

クラック現状



No. 41

外壁塗装

クラック補修

樹脂モルタル刷り込み



No. 42

外壁塗装

モルタル浮き補修





No. 43

外壁塗装

モルタル浮き補修

穿孔



No. 44

外壁塗装

モルタル浮き補修

エポキシ樹脂注入



No. 45

外壁塗装

モルタル浮き補修

ステンレス全ねじピン挿入





No. 46

外壁塗装

モルタル浮き補修

穴埋め



No. 47

外壁塗装

モルタル浮き補修

完了



No. 48

外壁塗装

正面・袖壁フィラー



No. 49

外壁塗装

正面・袖壁フィラー

---

---

---

---

---

---

---

---



No. 50

外壁塗装

袖壁中塗り

---

---

---

---

---

---

---

---



No. 51

外壁塗装

袖壁上塗り

---

---

---

---

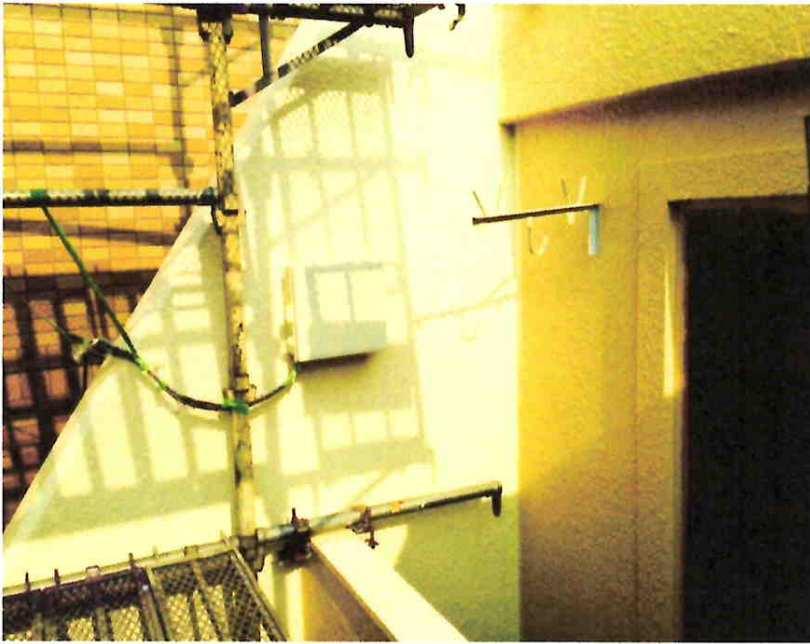
---

---

---

---





No. 52

外壁塗装

袖壁上塗り完了

---

---

---

---

---

---

---

---



No. 53

外壁塗装

正面上塗り

---

---

---

---

---

---

---

---



No. 54

外壁塗装

正面上塗り一回目

---

---

---

---

---

---

---

---





No. 55

外壁塗装

正面上塗り二回目



No. 56

外壁塗装

一階巾木現状



No. 57

外壁塗装

一階巾木塗装



No. 58

外壁塗装

完了



No. 59

外壁塗装

完了



No. 60

外壁塗装

完了



No. 61

外壁塗装

完了